



LOKALIZACJA: ZARZECZE K. ŻYWCA  
UL. ŻEGLARSKA

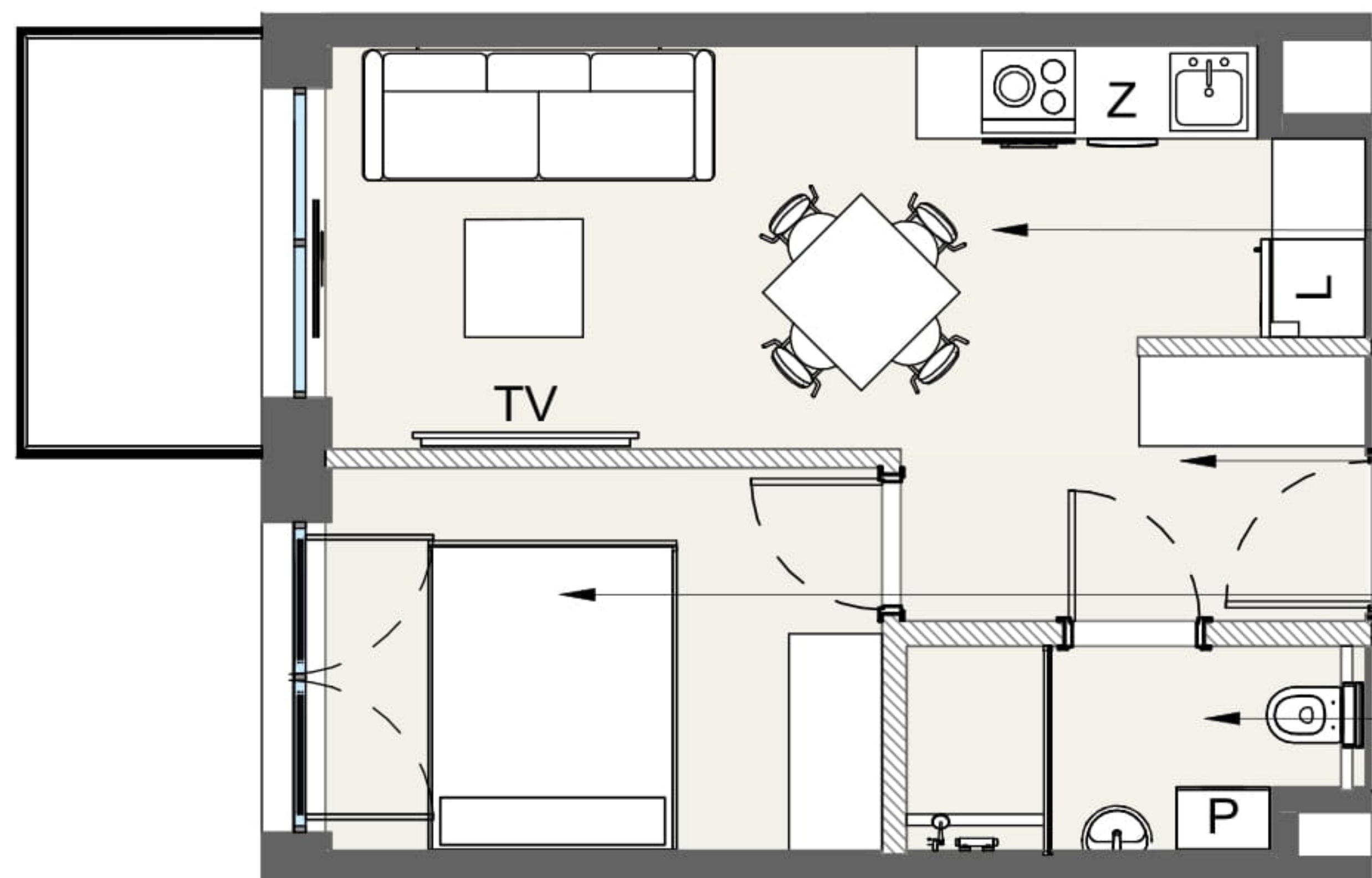
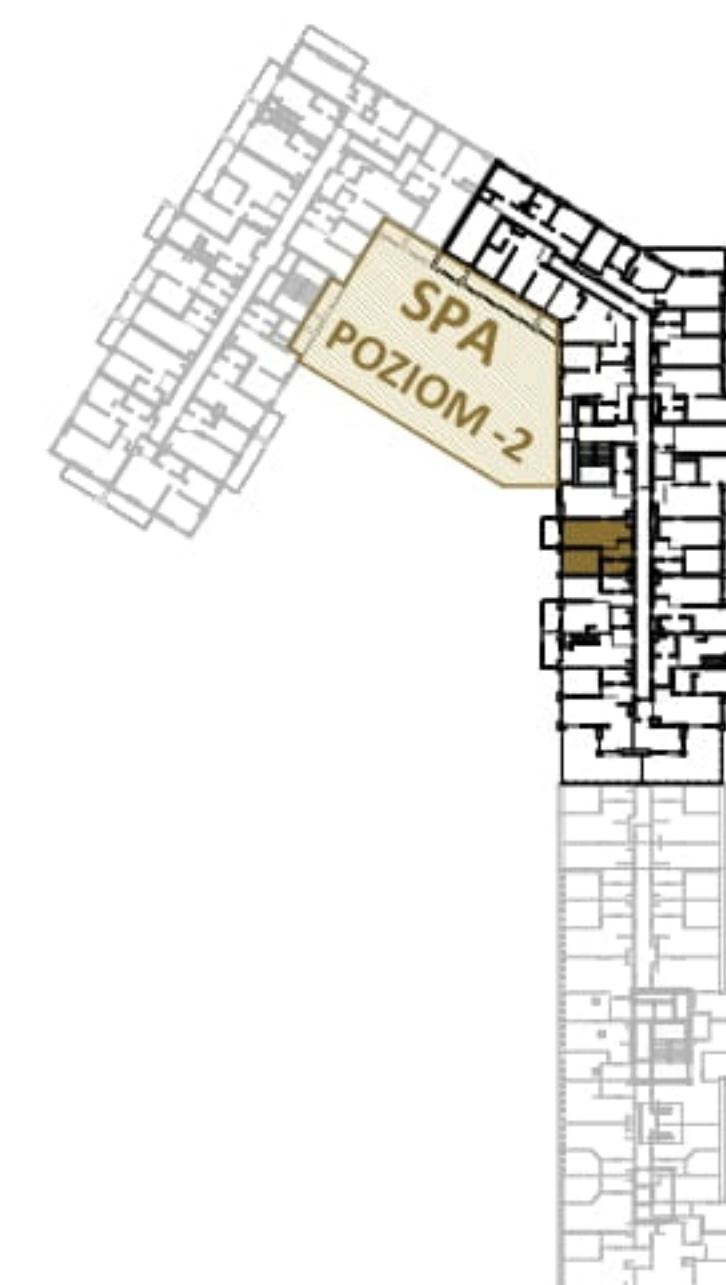
APARTAMENT: **G.317**

KONDYGNACJA: **PIĘTRO 2**

POWIERZCHNIA: **34.92 m<sup>2</sup>**

## APARTAMENT 317

### SEGMENT G



Salon z aneksem kuchennym  
16.73 m<sup>2</sup>

Korytarz  
4.55 m<sup>2</sup>

Sypialnia  
9.54 m<sup>2</sup>

Łazienka  
4.10 m<sup>2</sup>



T: +48 880 717 212 T: +48 733 777 692 E: [biuro@laguna-beskidow.pl](mailto:biuro@laguna-beskidow.pl)



Ogłoszenie nie stanowi oferty handlowej w porozumieniu art. 68 Kodeksu Cywilnego, wszystkie dane mają charakter informacyjny i mogą ulec zmianie. Prosimy o kontakt w celu sprawdzenia aktualności oferty. Wszystkie wizualizacje są jedynie przybliżonym obrazem finalnego obiektu - gotowa inwestycja może odbiegać od wizualizacji kolorystycznie i konstrukcyjnie. Ostateczne wymiary zostaną określone podczas pomiarów powykonawczych i mogą się różnić w porównaniu do przedstawionej wersji przykładowej.

/////// Powierzchnia ścian działowych nadająca się do demontażu