



LOKALIZACJA: ZARZECZE K. ŻYWCA  
UL. ŻEGLARSKA

APARTAMENT: **F.315**

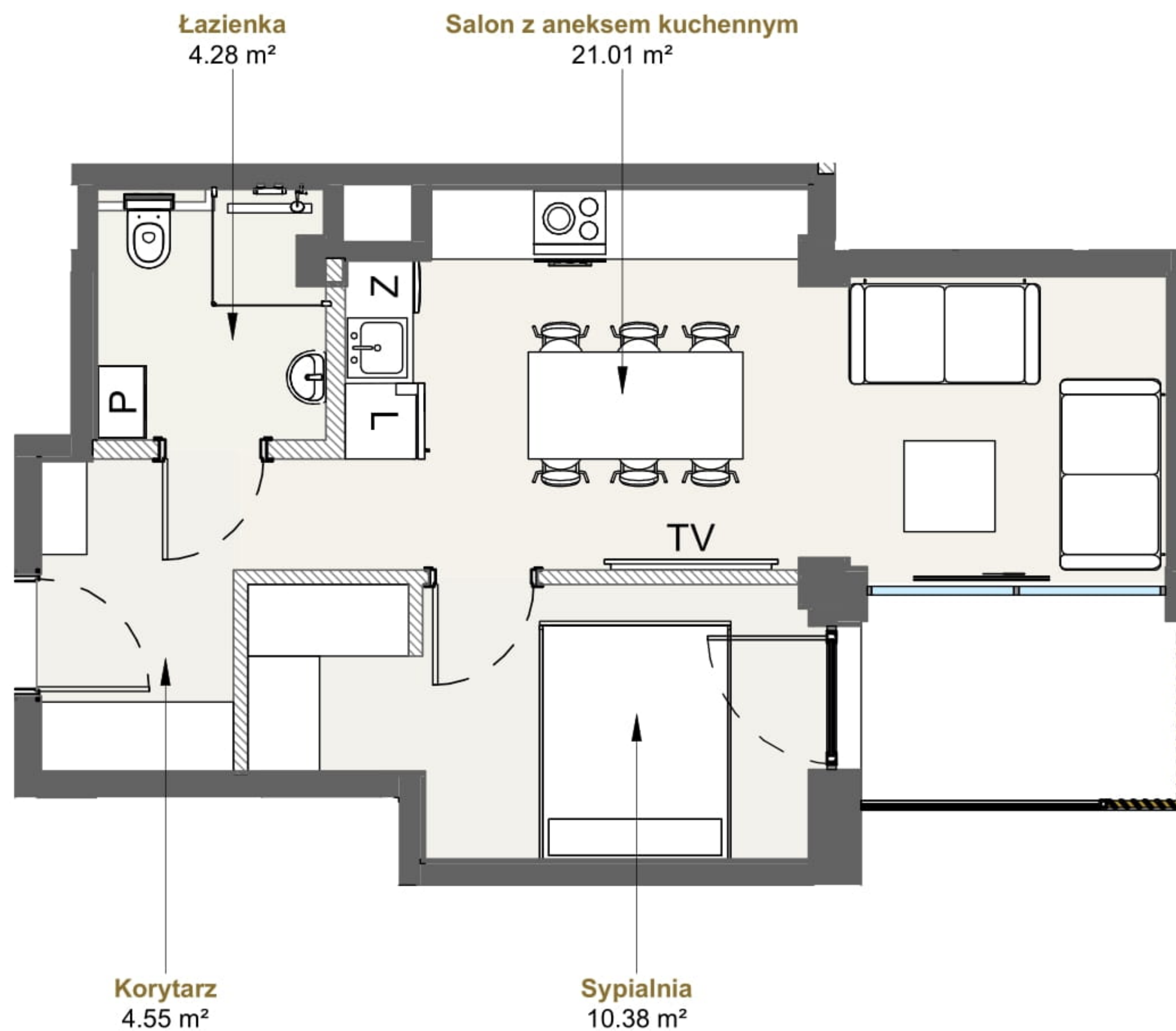
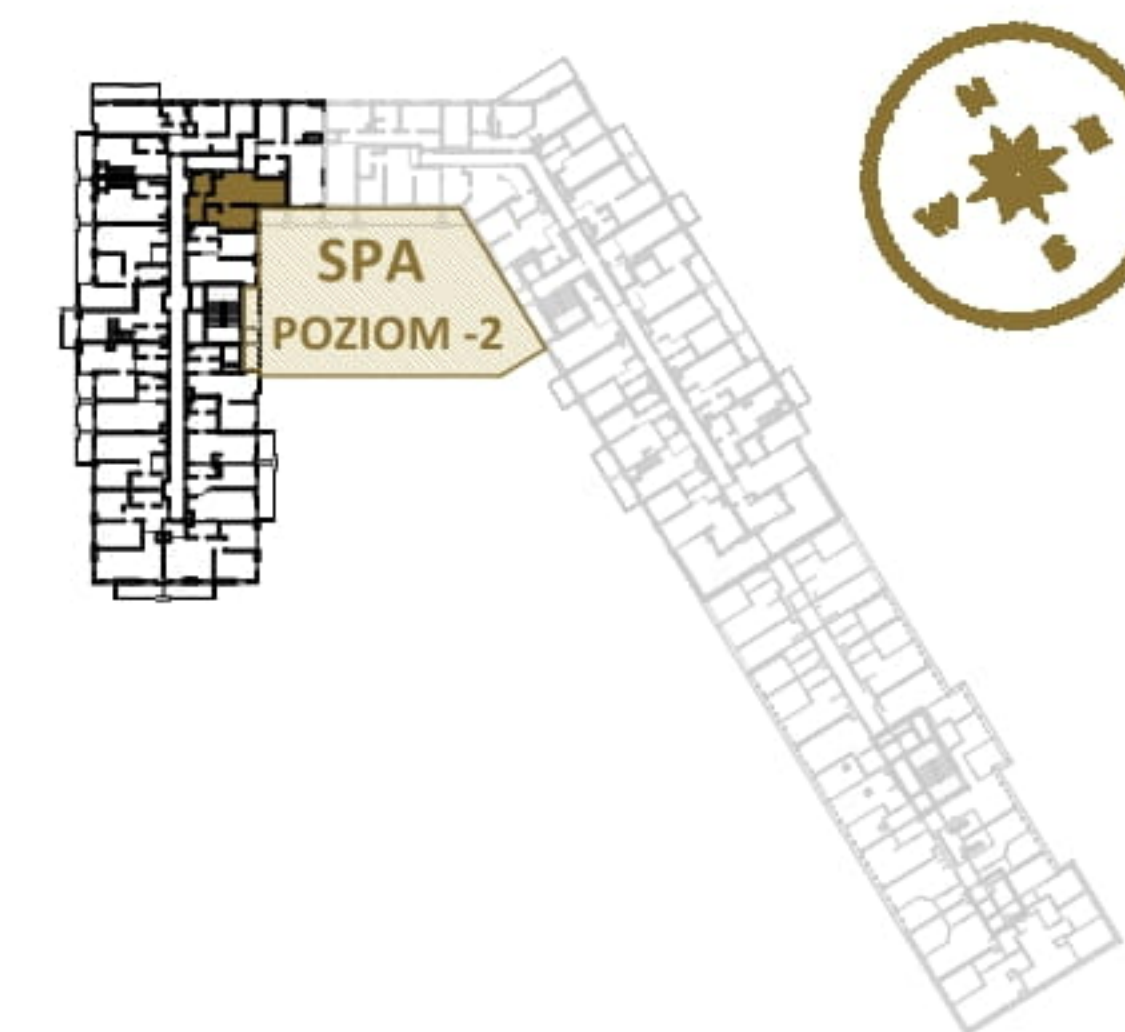
KONDYGNACJA: **PIĘTRO 2**

POWIERZCHNIA: **40.22 m<sup>2</sup>**



## APARTAMENT 315

### SEGMENT F



T: +48 880 717 212 T: +48 733 777 692 E: [biuro@laguna-beskidow.pl](mailto:biuro@laguna-beskidow.pl)



Ogłoszenie nie stanowi oferty handlowej w porozumieniu art. 68 Kodeksu Cywilnego, wszystkie dane mają charakter informacyjny i mogą ulec zmianie. Prosimy o kontakt w celu sprawdzenia aktualności oferty. Wszystkie wizualizacje są jedynie przybliżonym obrazem finalnego obiektu - gotowa inwestycja może odbiegać od wizualizacji kolorystycznie i konstrukcyjnie. Ostateczne wymiary zostaną określone podczas pomiarów powykonawczych i mogą się różnić w porównaniu do przedstawionej wersji przykładowej.

/////// Powierzchnia ścian działowych nadająca się do demontażu