



LOKALIZACJA: ZARZECZE K. ŻYWCA
UL. ŻEGLARSKA

APARTAMENT: **F.311**

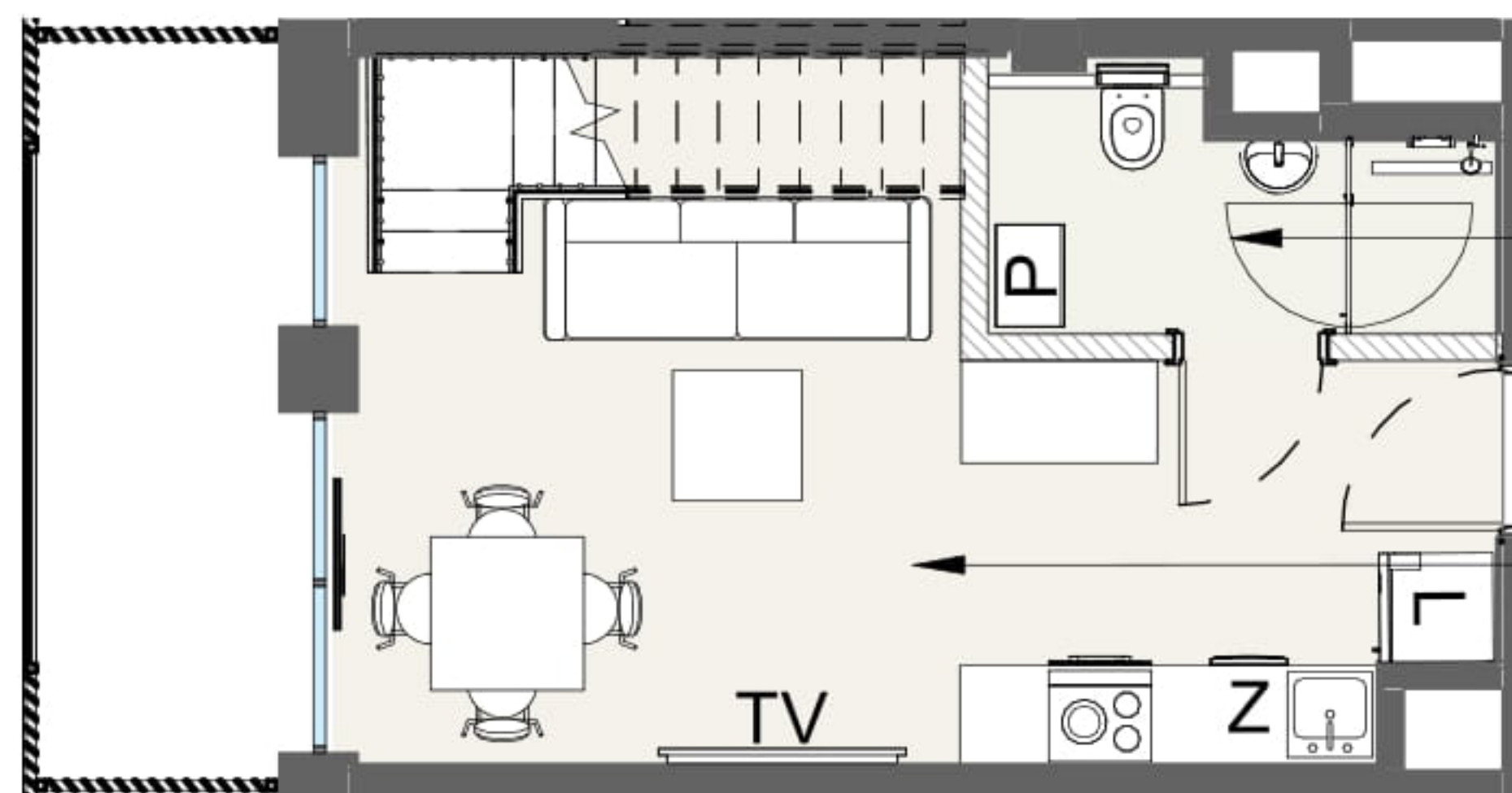
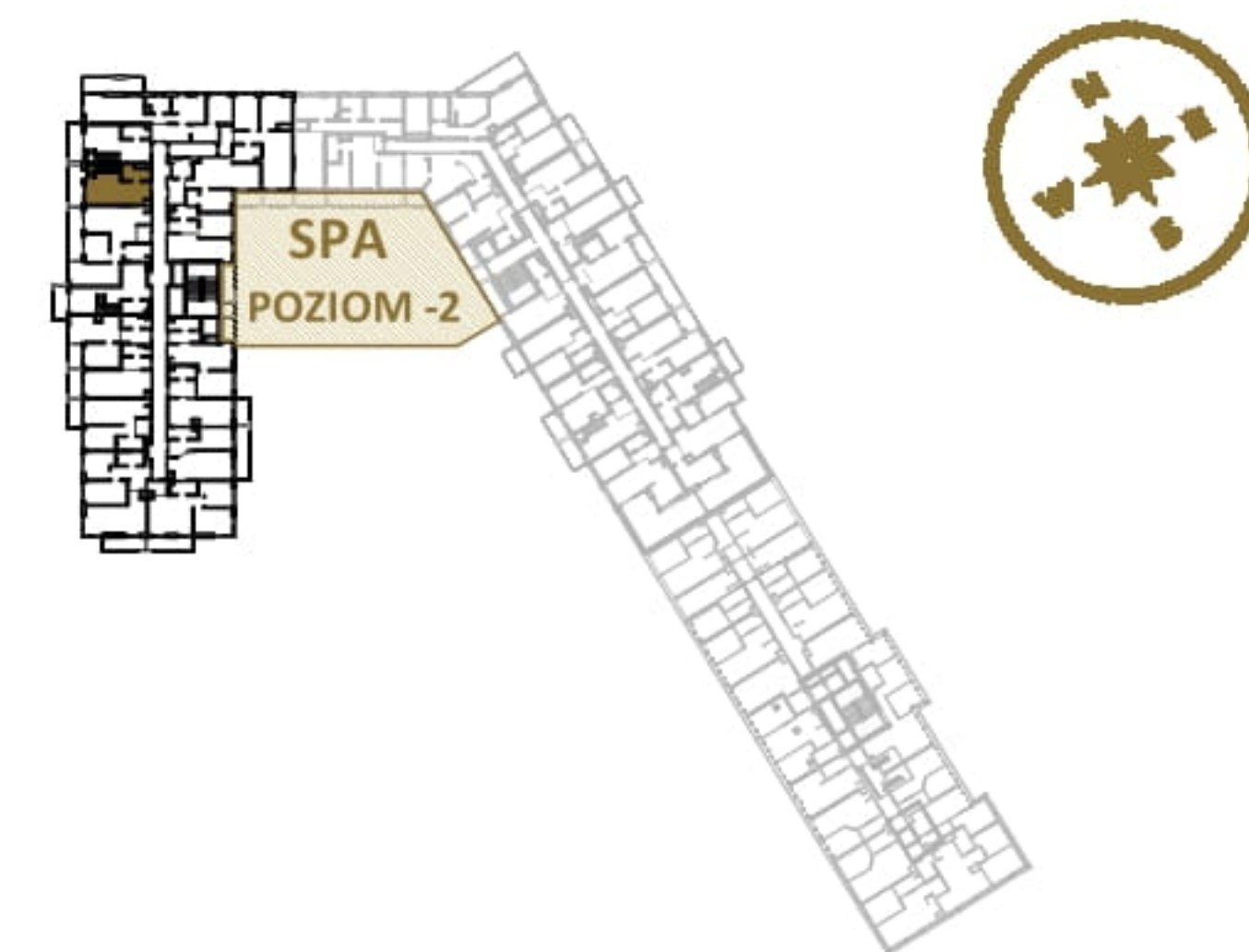
KONDYGNACJA: **PIĘTRO 2**

POWIERZCHNIA: **31.82 m²**



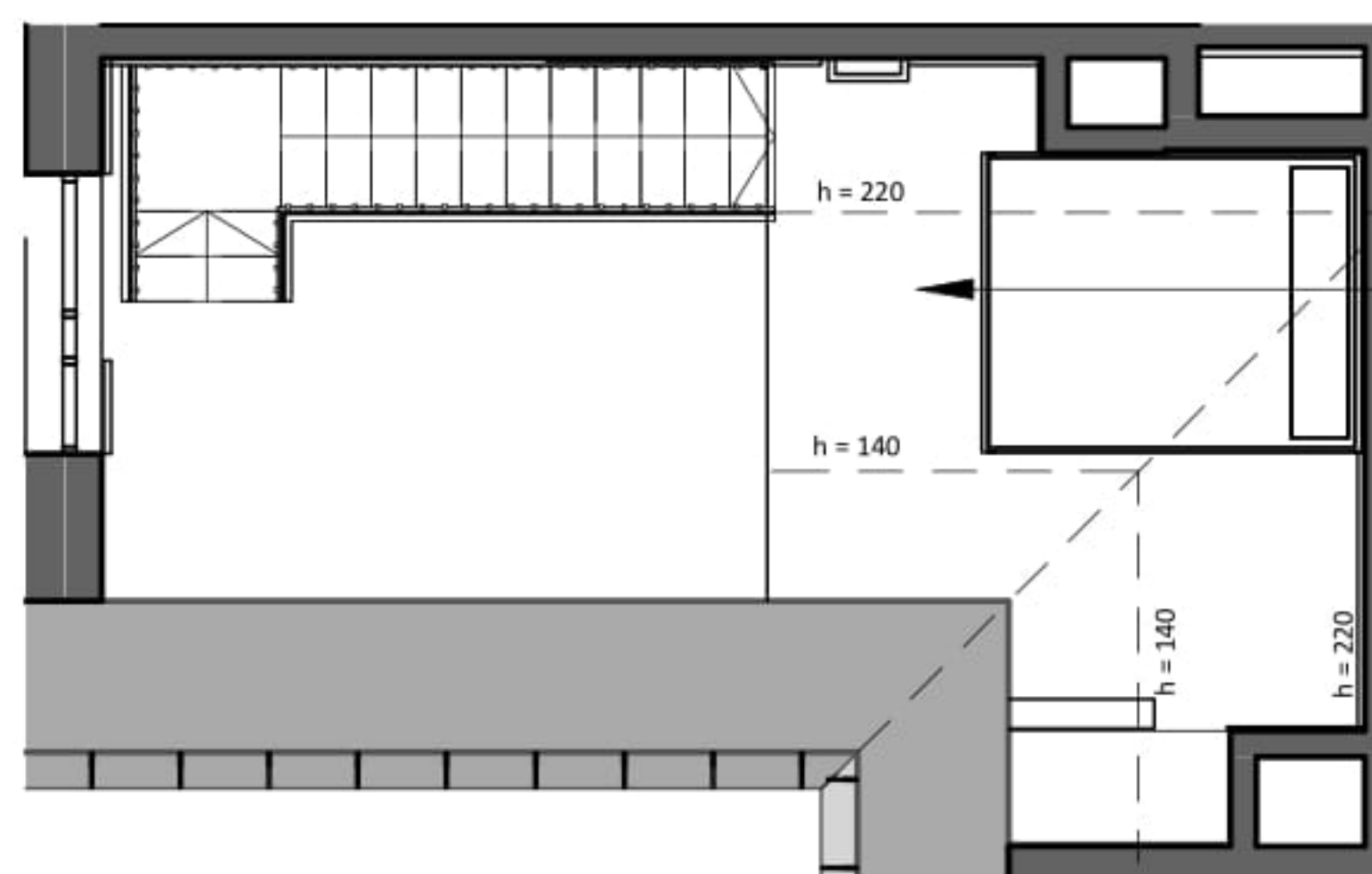
APARTAMENT 311

SEGMENT F



Łazienka
4.42 m²

Salon z aneksem kuchennym
22.73 m²



Antresola
4.66 m²

T: +48 880 717 212 T: +48 733 777 692 E: biuro@laguna-beskidow.pl



Ogłoszenie nie stanowi oferty handlowej w rozumieniu art. 66 Kodeksu Cywilnego, wszystkie dane mają charakter informacyjny i mogą ulec zmianie. Prosimy o kontakt w celu sprawdzenia aktualności oferty. Wszystkie wizualizacje są jedynie przybliżonym obrazem finalnego obiektu - gotowa inwestycja może odbiegać od wizualizacji kolorystycznie i konstrukcyjnie. Ostateczne wymiary zostaną określone podczas pomiarów powykonawczych i mogą się różnić w porównaniu do przedstawionej wersji projektowej.

/////// Powierzchnia ścian działowych nadająca się do demontażu