



LOKALIZACJA: ZARZECZE K. ŻYWCA
UL. ŻEGLARSKA

APARTAMENT: **F.216**

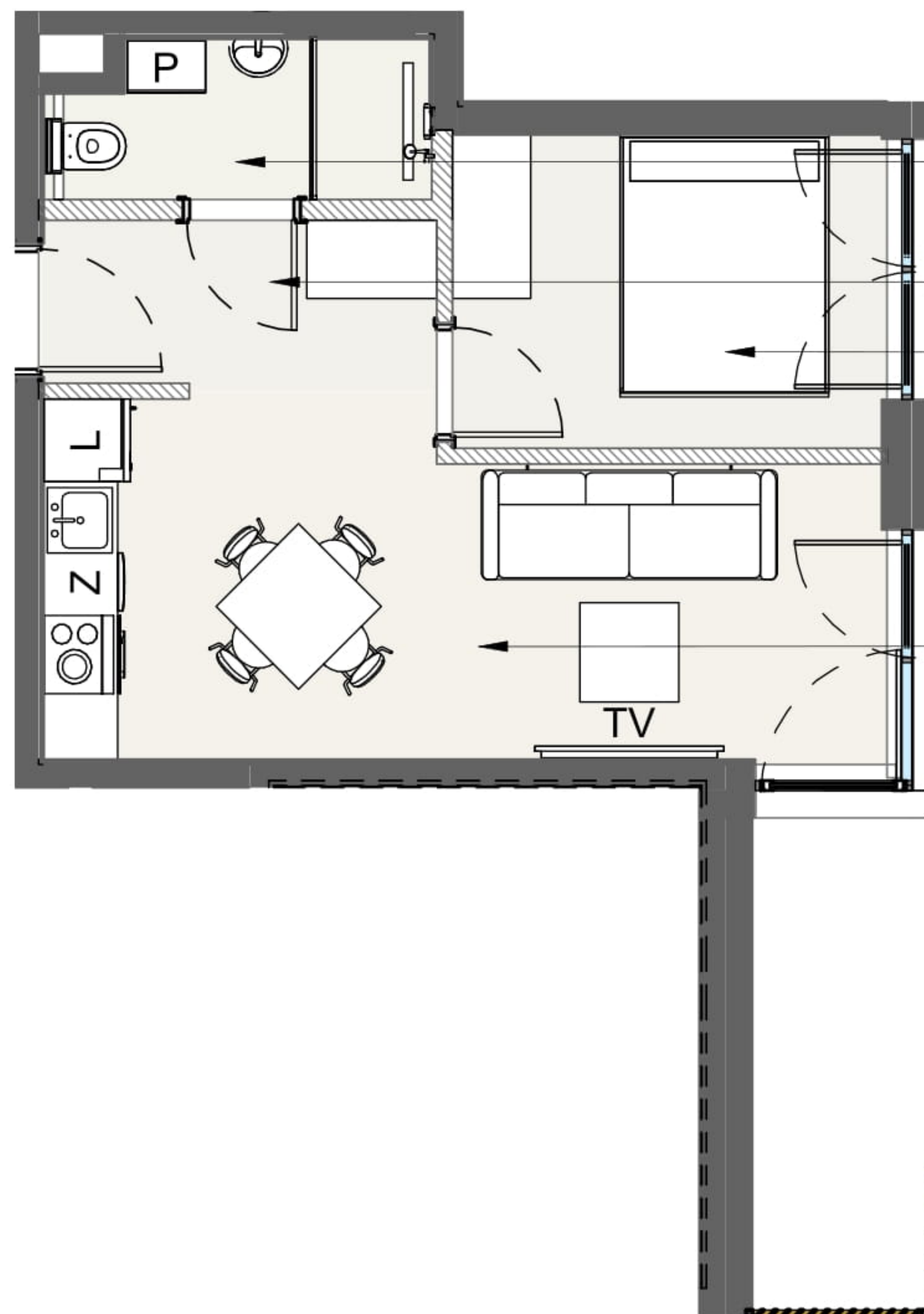
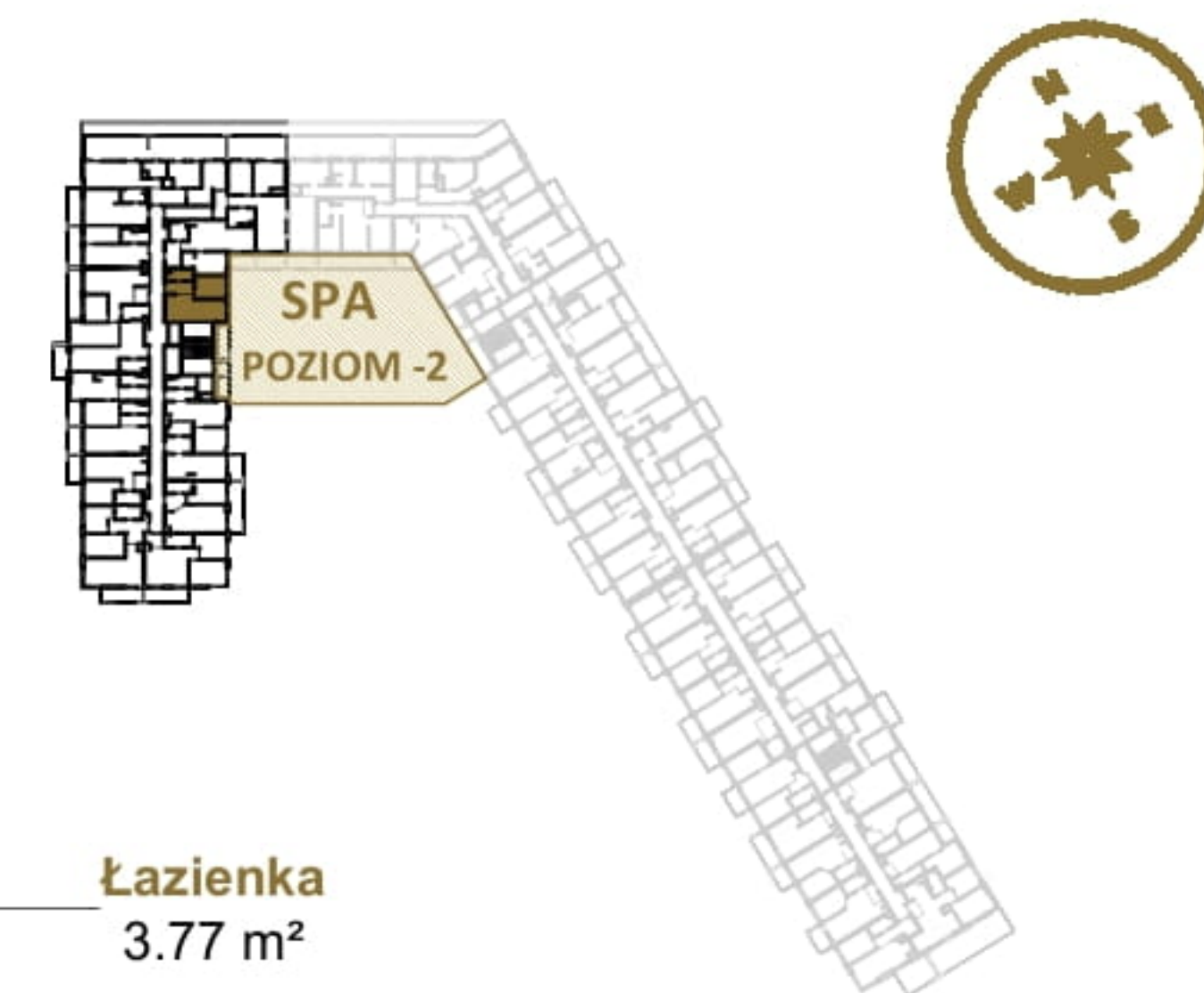
KONDYGNACJA: **PIĘTRO 1**

POWIERZCHNIA: **33.79 m²**



APARTAMENT 216

SEGMENT F



Łazienka
3.77 m²

Korytarz
4.30 m²

Sypialnia
8.64 m²

Salon z aneksem kuchennym
17.07 m²

T: +48 880 717 212 T: +48 733 777 692 E: biuro@laguna-beskidow.pl



Ogłoszenie nie stanowi oferty handlowej w rozumieniu art. 66 Kodeksu Cywilnego, wszystkie dane mają charakter informacyjny i mogą ulec zmianie. Prosimy o kontakt w celu sprawdzenia aktualności oferty. Wszystkie wizualizacje są jedynie przybliżonym obrazem finalnego obiektu - gotowa inwestycja może odbiegać od wizualizacji kolorystycznie i konstrukcyjnie. Ostateczne wymiary zostaną określone podczas pomiarów powykonawczych i mogą się różnić w porównaniu do przedstawionej wersji przykładowej.

/////// Powierzchnia ścian działowych nadająca się do demontażu