



LOKALIZACJA: ZARZECZE K. ŻYWCA
UL. ŻEGLARSKA

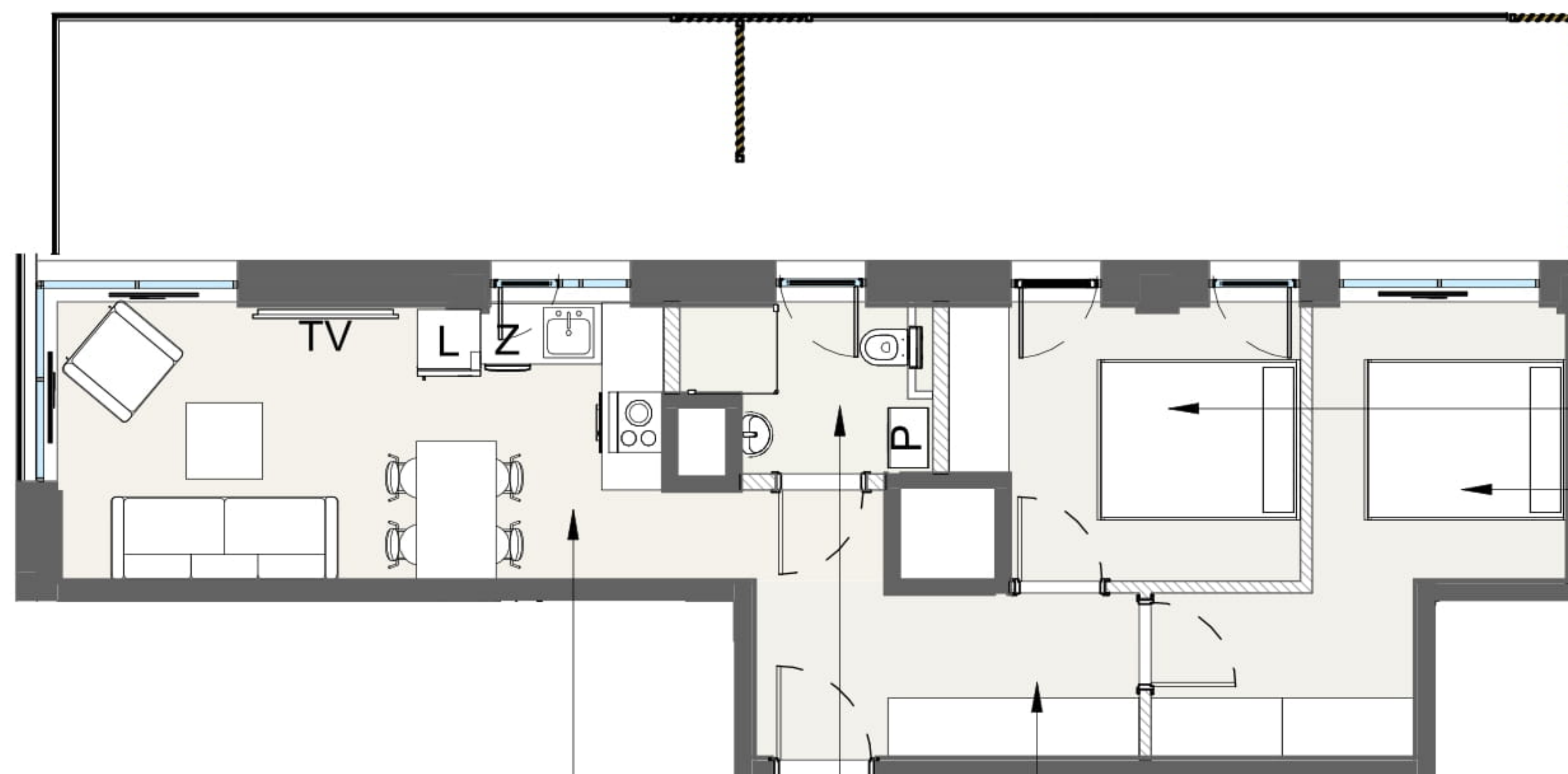
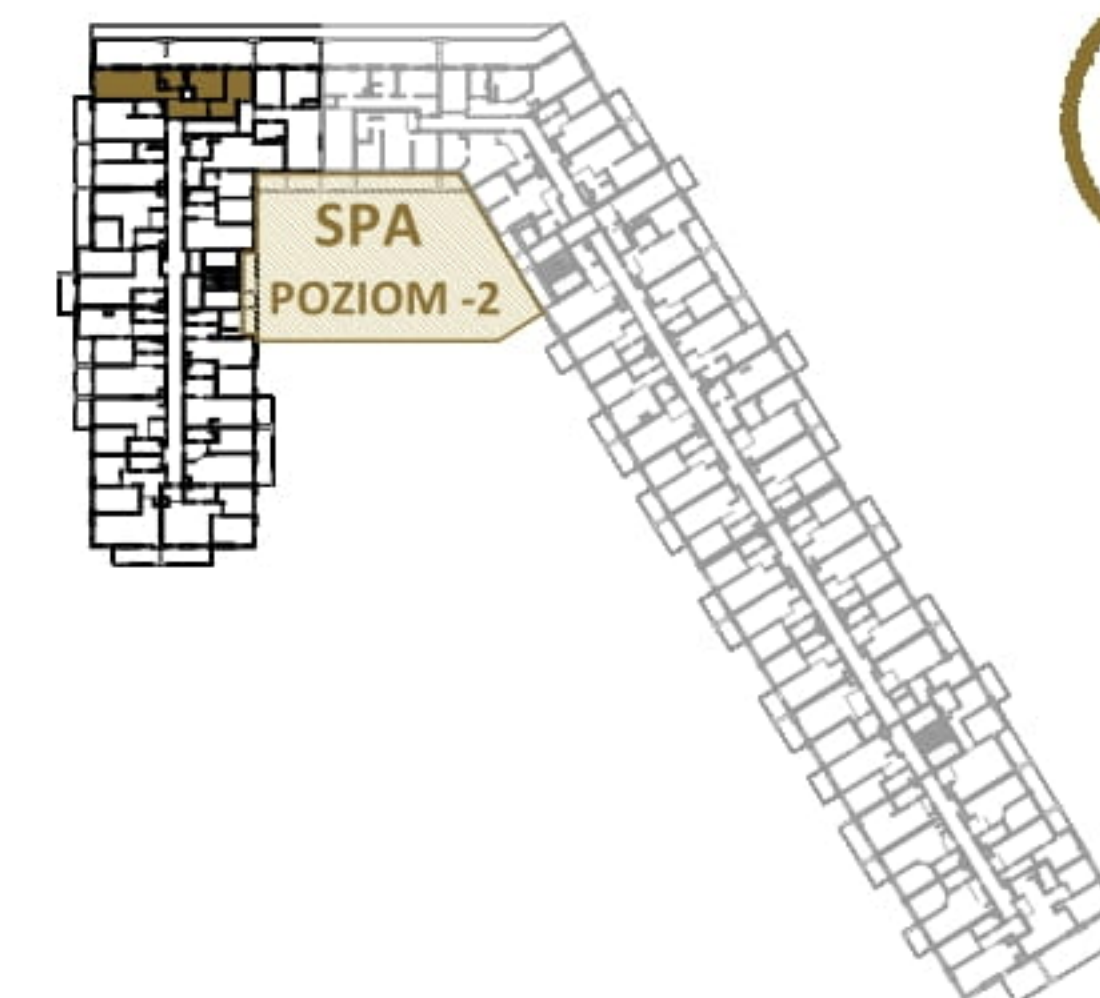
APARTAMENT: **F.213**

KONDYGNACJA: **PIĘTRO 1**

POWIERZCHNIA: **52.32 m²**

APARTAMENT 213

SEGMENT F



Sypialnia
9.74 m²

Sypialnia
12.15 m²

Salon z aneksem kuchennym
19.50 m²

Łazienka
4.24 m²

Korytarz
6.69 m²



T: +48 880 717 212 T: +48 733 777 692 E: biuro@laguna-beskidow.pl



Ogłoszenie nie stanowi oferty handlowej w porozumieniu art. 68 Kodeksu Cywilnego, wszystkie dane mają charakter informacyjny i mogą ulec zmianie. Prosimy o kontakt w celu sprawdzenia aktualności oferty. Wszystkie wizualizacje są jedynie przybliżonym obrazem finalnego obiektu - gotowa inwestycja może odbiegać od wizualizacji kolorystycznie i konstrukcyjnie. Ostateczne wymiary zostaną określone podczas pomiarów powykonawczych i mogą się różnić w porównaniu do przedstawionej wersji projektowej.

/////// Powierzchnia ścian działowych nadająca się do demontażu