



LOKALIZACJA: ZARZECZE K. ŻYWCA
UL. ŻEGLARSKA

APARTAMENT: **F.113**

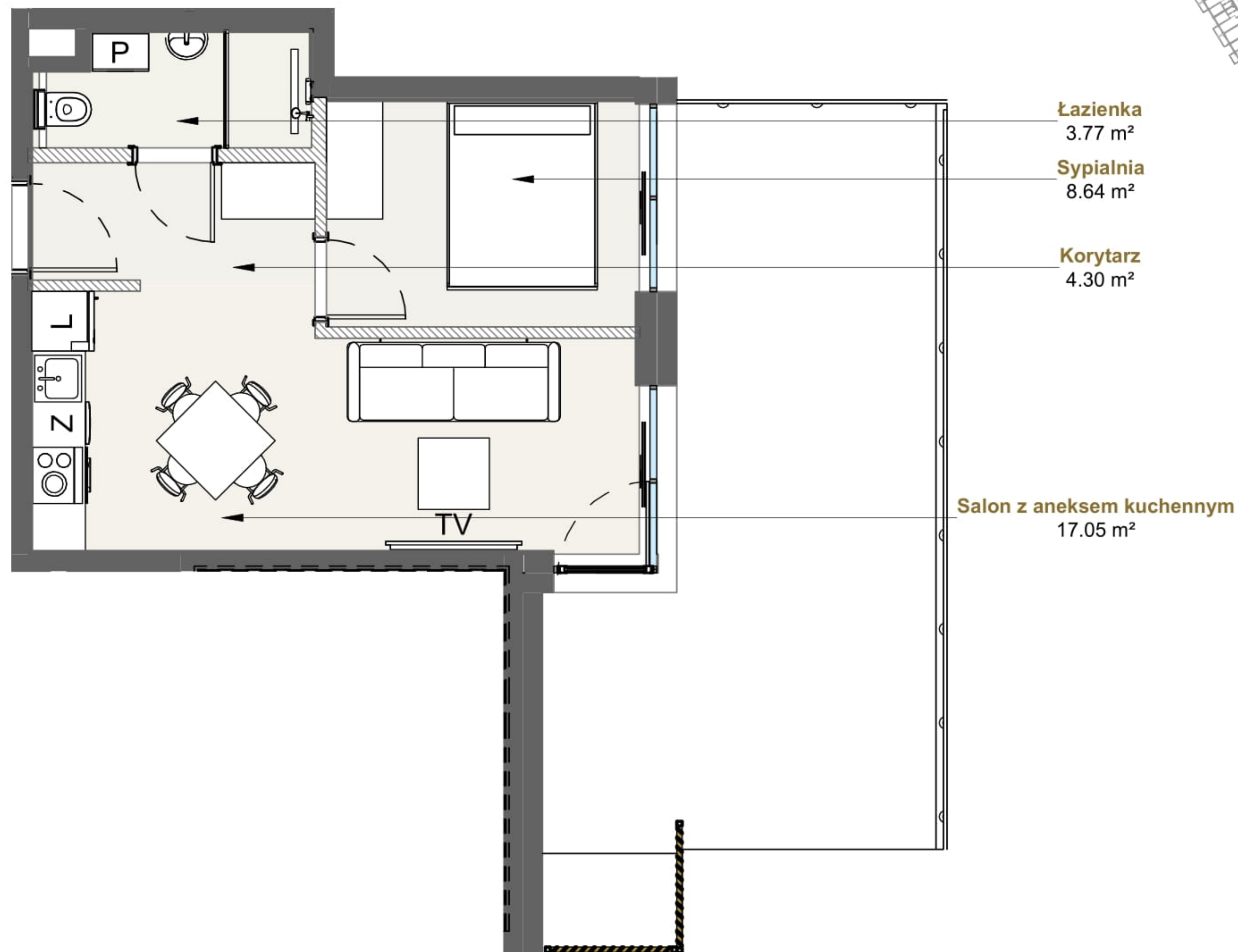
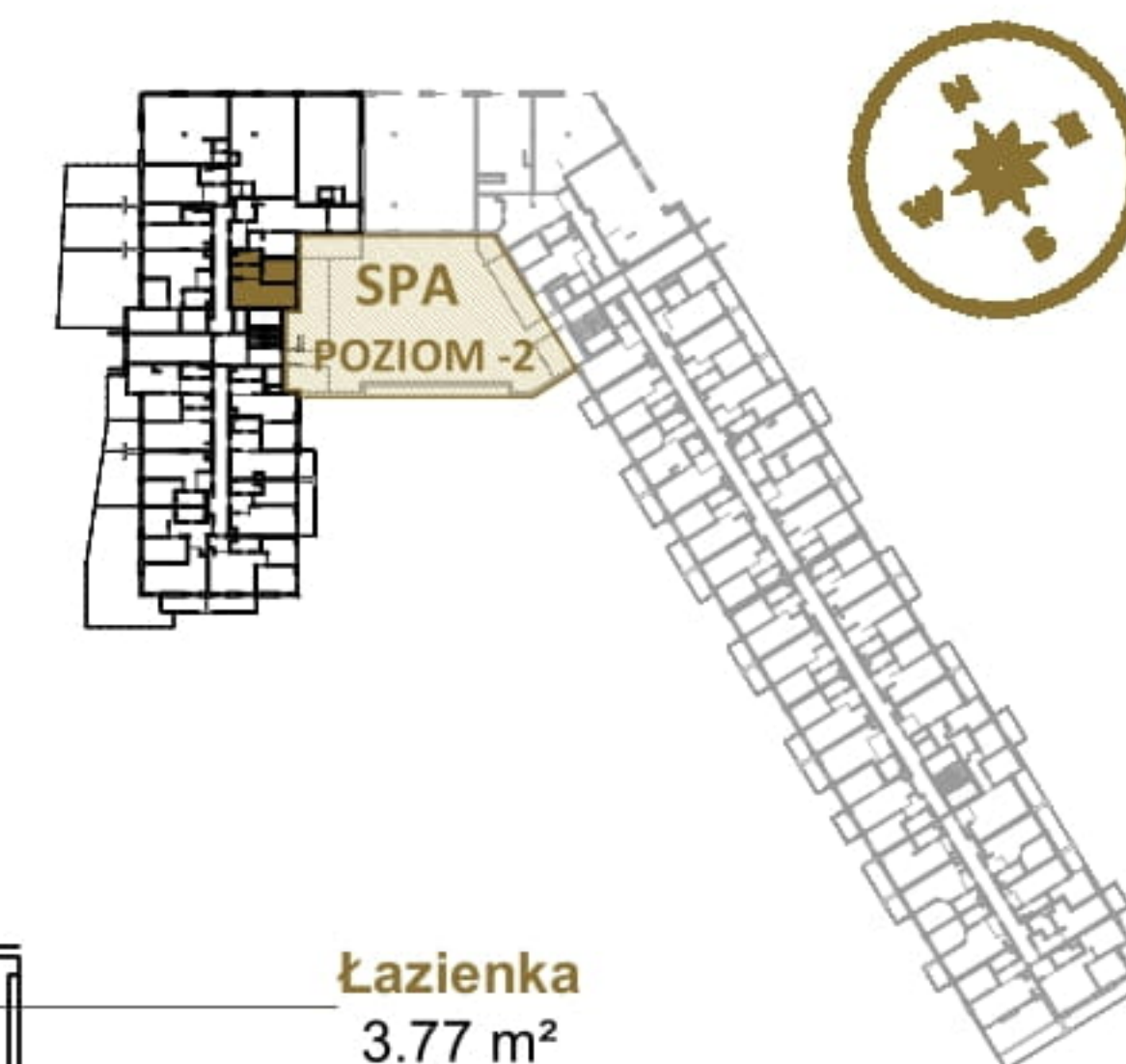
KONDYGNACJA: **PARTER**

POWIERZCHNIA: **33.77 m²**



APARTAMENT 113

SEGMENT F



T: +48 880 717 212 T: +48 733 777 692 E: biuro@laguna-beskidow.pl 0m 1m 2m 3m 4m 5m

Ogłoszenie nie stanowi oferty handlowej w porozumieniu art. 68 Kodeksu Cywilnego, wszystkie dane mają charakter informacyjny i mogą ulec zmianie. Prosimy o kontakt w celu sprawdzenia aktualności oferty. Wszystkie wizualizacje są jedynie przybliżonym obrazem finalnego obiektu - gotowa inwestycja może odbiegać od wizualizacji kolorystycznie i konstrukcyjnie. Ostateczne wymiary zostaną określone podczas pomiarów powykonawczych i mogą się różnić w porównaniu do przedstawionej wersji projektowej.

/////// Powierzchnia ścian działowych nadająca się do demontażu