



**LAGUNA BESKIDÓW**  
APARTAMENTY NAD JEZIOREM



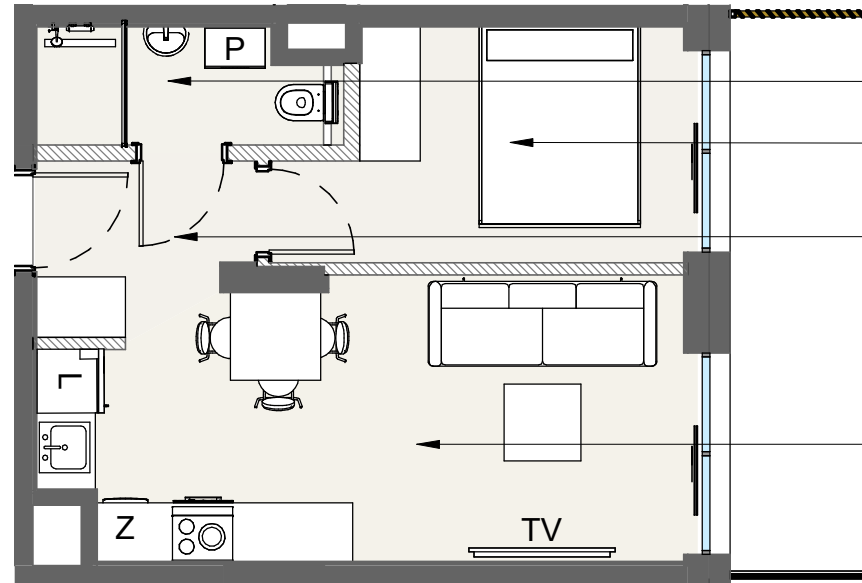
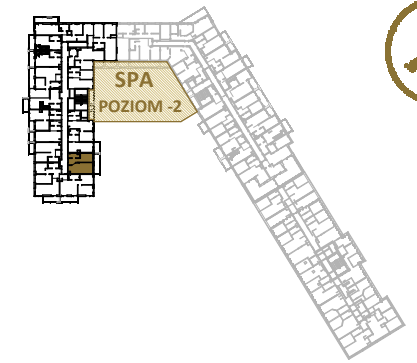
LOKALIZACJA: ZARZECZE K. ŻYWCA  
UL. ZEGLARSKA

APARTAMENT: **F.303**

KONFIGURACJA: **PIĘTRO 2**

POWIERZCHNIA: **34.02 m<sup>2</sup>**

## APARTAMENT 303 SEGMENT F



**Łazienka**  
3.70 m<sup>2</sup>

**Sypialnia**  
9.24 m<sup>2</sup>

**Korytarz**  
3.71 m<sup>2</sup>

**Salon z aneksem kuchennym**  
17.37 m<sup>2</sup>

T: +48 880 717 212 T: +48 733 777 692 E: biuro@laguna-beskidow.pl



Ogłoszenie nie stanowi oferty handlowej w porozumieniu art. 66 Kodeksu Cywilnego, wszystkie dane mają charakter informacyjny i mogą ulec zmianie.

Prosimy o kontakt w celu sprawdzenia aktualności oferty. Wszystkie wizualizacje są jedynie przybliżonym obrazem finalnego obiektu - gotowa inwestycja może odbiegać od wizualizacji kolorystycznie i konstrukcyjnie. Ostateczne wymiary zostaną określone podczas pomiarów powykonawczych i mogą się różnić w porównaniu do przedstawionej wersji przykładowej.

/////// Powierzchnia ścian działowych nadająca się do demontażu

[www.lagunabeskidow.pl](http://www.lagunabeskidow.pl)

